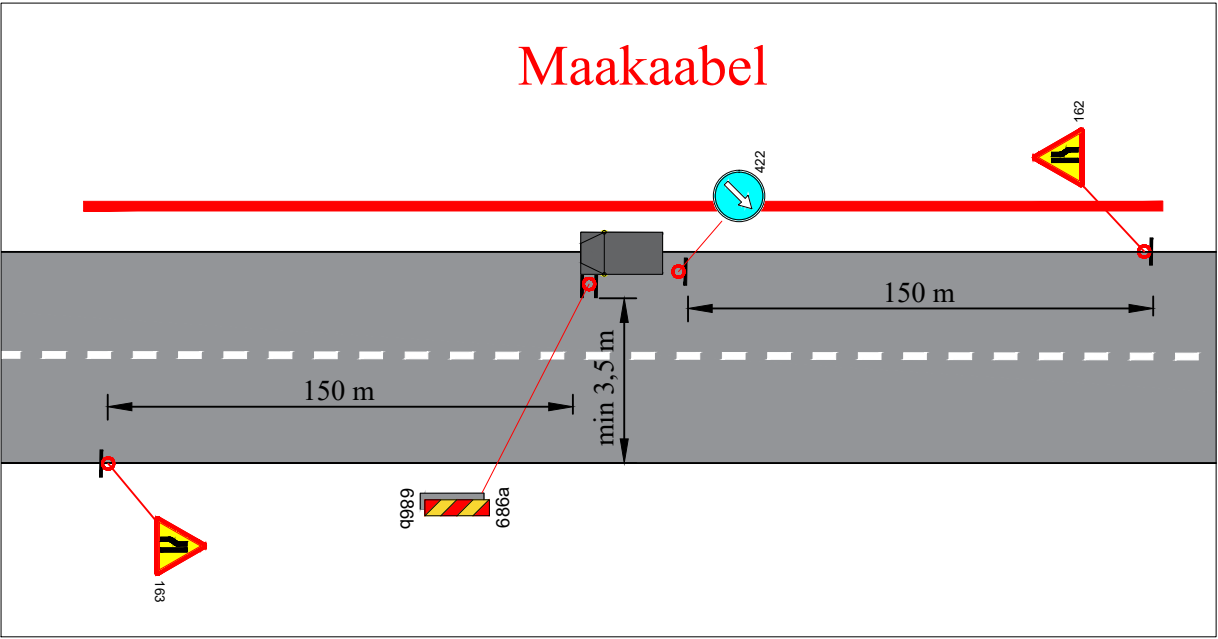
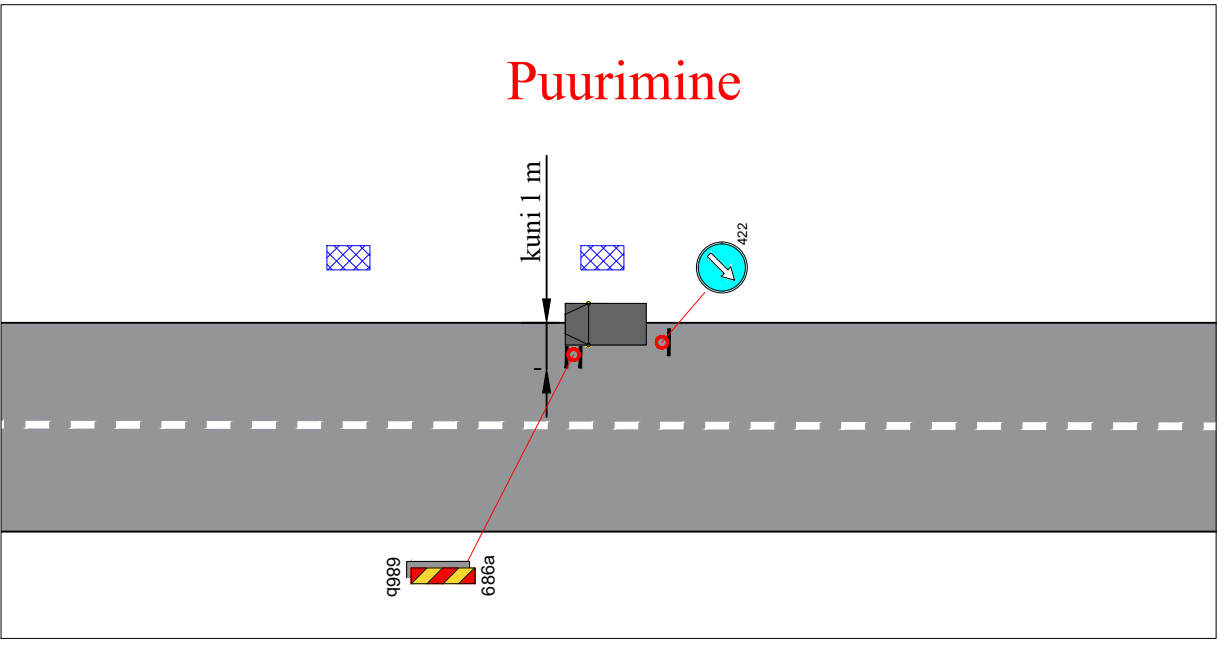


Maakaabel



Puurimine



Märkused:

- Muud olemasolevad liiklusmärgid, mis lähevad vastuollu antud ajutise sulgemiaegse liiklusskeemiga, tuleb kinnikatta.
- Vajadusel korrigeerida liiklusskeem tööetapil olukorra kohaseks.
- Vajadusel lisada objektile täiendavaid liiklusmärke.
- Ajutised liiklusmärgid tuleb paigaldada nii, et nad on liiklejale üheselt mõistetavad ja arusaadavad.
- Tagada kogu sulgemise vältel ajutiste liiklusmärkide püstiolek ja loetavus.
- Joonist lugeda märgitud numbrite järgi.
- Ajutise liikluskorralduse skeemkoostajast tee haldajaga.
- Ajutisest liikluskorraldusest teavitada isikuid, keda sulgemine vahetult puudutab, eelkõigesuletaval alal elavad elanikud ja seal asuvadettevõtted ja asutused.

LEPPEMÄRGID



Ajutine liiklusmärk



Ol.olev liiklusmärk



Ajutise liiklusmärgi post

Puurimine kinnisel meetodil

Maakaabel



Kadaka tee 44a, 12915, Tallinn,
Telefon: +372 5285 852
E-post: Info@waymark.ee

Koostas: V. Lehmus

Kontrollis: I. Vähi

Tellija: Connecto Eesti OÜ
Lauri Valdmets
tel: +372 502 3221

Projekti nimetus:

KAABLITÖÖD

Objekti asukoht:

RIIGITEEDEL 78 KÜRESSAARE-KIHELKONNA-VEERE KM
14,22 - 14,27 JA 21111 TEHUMARDI-KOGULA KM 13,11 - 14,39

Joonis:

AJUTISE LIIKLUSKORRALDUSKEEM

Kuupäev

11.03.2025

Töö nr:

25_044

Joonis nr: [nr-leht]

25044_1-1

Mõõtkava:

Aluskaart: Maa-amet 2023